

PUERTA DE TAXI

Presentación Autores ==>



TRABAJO REALIZADO POR:

Aarón Yuste Carmona

Miguel Ángel Hernández Liarte

PREPARACIÓN DE LA PUERTA PARA UN TAXI.

Hemos procedido a comprar una puerta de desguace para prepararla y pintarla como la de un taxi no es necesaria su reparación.



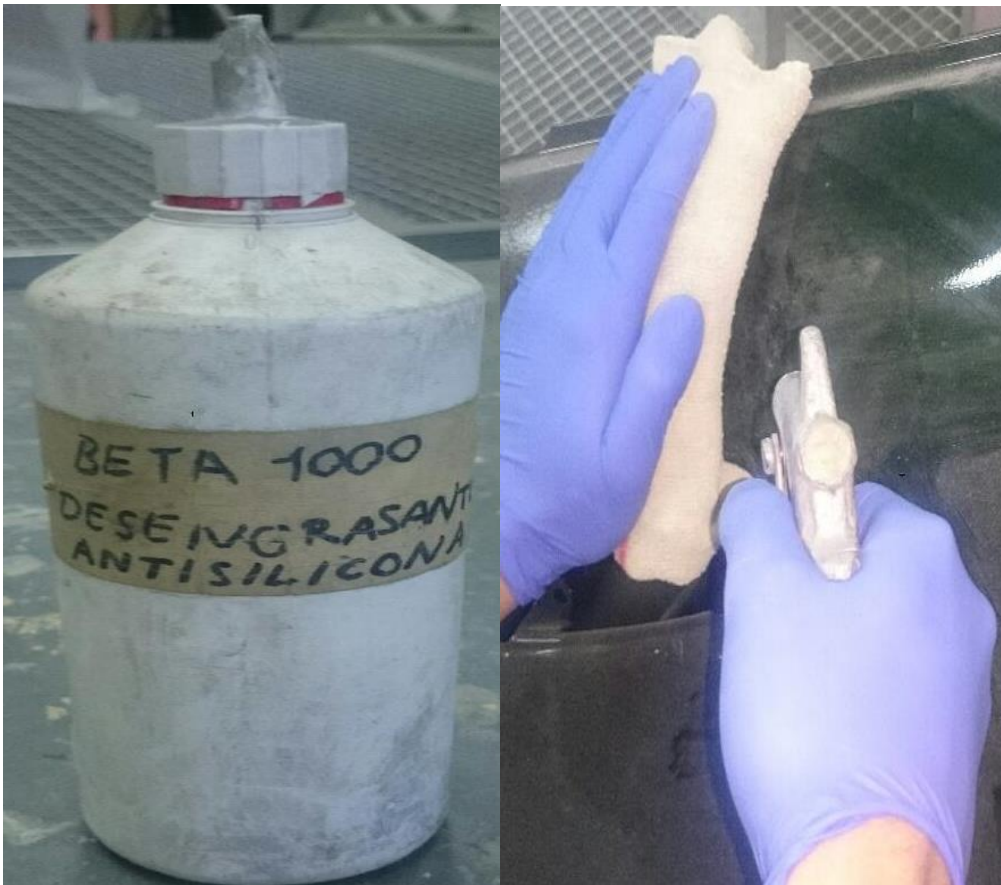
Primero matizaremos toda la puerta con un scotch brite para quitar el brillo de la puerta y proporcionar una base de agarre para la pintura.



Una vez matizada soplaremos con la pistola de aire a presión para eliminar todo el polvo originado, y pasaremos un poco de papel por toda la puerta en la misma dirección.



Después pasamos la puerta dentro de cabina de pintura donde procederemos a desengrasarla y a pasar, la gamuza atrapa polvo y con la ayuda de la pistola de pintura soplaremos a la vez para eliminar toda el polvo.



A continuación nos vamos al box y elaboramos el color blanco, filtramos la pintura mediante un tamiz mientras lo echamos en el depósito de la pistola y dentro de cabina regulamos la pistola (Tener en cuenta la distancia, la presión y la caída de la manguera).



Aplicamos el color sobre la puerta y con un secador de aire ayudamos a que vaya secando más rápidamente para proceder a dar las manos necesarias.



Una vez esta seca la pintura aplicada procedemos a realizar la franja, tomando medidas, de 10cm de ancho y utilizando cinta de perfilar, una vez terminada, enmascaramos toda la puerta excepto la franja que vamos a pintar.

Elaboramos el color rojo, filtramos la pintura y dentro de cabina regulamos la pistola. Aplicamos el color rojo.



Y antes de que seque completamente quitamos el enmascarado y la cinta de perfilar para que no nos forme cremallera.

Lo siguiente será realizar una plantilla hecha a mano con el nombre de nuestro instituto “LUIS.VIVES”, tomamos las medidas de cada letra, fijamos la cinta de enmascarar para que no se nos mueva y enmascaramos toda la puerta excepto la plantilla.

Procedemos a pintar las letras de color negro simulando el color de los números de la licencia de un taxi , una vez pintada retiramos todo el enmascarado.

Lo siguiente es elaborar el barniz, lo aplicamos en toda la puerta, dejando secar el tiempo correspondiente.

Una vez seca la laca procedemos a quitar los bordes de la franja y la plantilla, empezamos con una lija p/1200 al agua y acabamos con una p/1500. Cuando hayamos terminado de lijar los bordes procedemos a pulir la pieza regulamos la pulidora entre una 1.700 a 2.000 rpm y utilizamos un kit de pulir 3m que se compone de tres tipos de pasta de pulido cada uno con su boina y su paño de microfibras para que no suelte hilos.



A continuación adjuntamos una URL donde se puede ver un video de todo el trabajo realizado paso por paso y todo explicado.

<https://youtu.be/dCAsrAp239s>